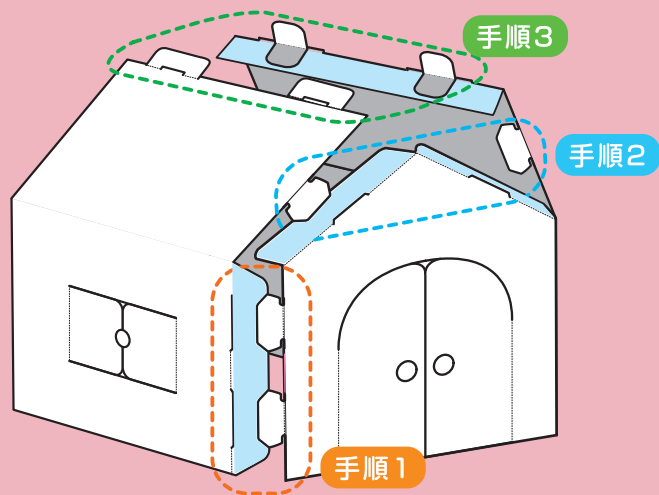
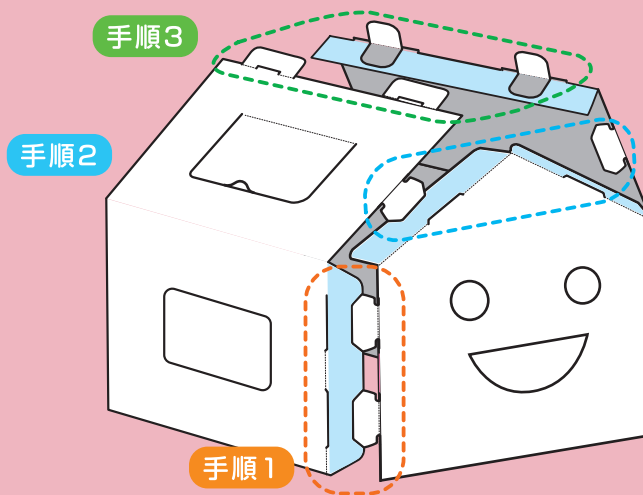


ドア側



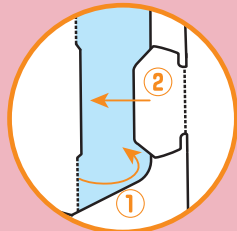
かお側



手順1

2つのパーツの壁の部分
を接合する。(4箇所)

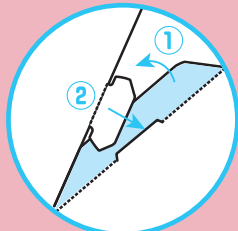
①フラップ(図の水色部分)
を内側に折り、②を差し込
み口に差し込む。



手順2

2つのパーツの壁と屋根を
接合する。(4箇所)

①フラップ(図の水色部分)
を内側に折り、②を差し込
み口に差し込む。



手順3

2つのパーツの屋根どおし
を接合する。(2箇所)

①フラップ(図の水色部分)
を内側に折り、②、③の順に
差し込み口に差し込む。

