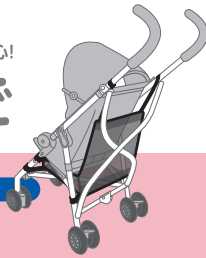




カンタンに装着できて、たっぷり入るから、ママも安心!

# バギーの底かご



最大容量  
**5kg**

取り付け可能なベビーカー

- バギーfanネオ シリーズ
- バギーfanロング シリーズ

### ご使用上の注意

- 収納されるお荷物は、かごから飛び出さないようにしてください。走行中にこぼれ落ちる恐れがあります。
- ベビーカーを折りたたむ際には、かごの中のお荷物は、すべて取り出してください。

材質: ポリエステル / (金具) 鉄・ニッケルメッキ

MADE IN CHINA



販売元

株式会社 **西松屋チェーン**

〒671-0218 兵庫県姫路市藤原町庄266-1

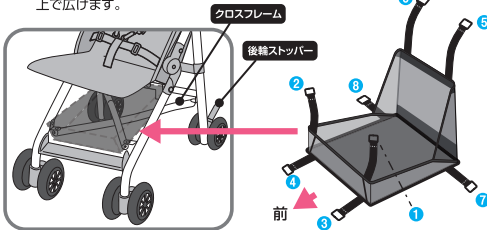
お客様相談窓口フリーダイヤル

**0120-7-24028**

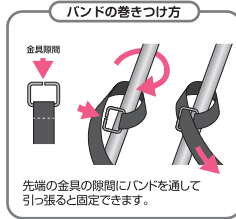
受付時間 10:00~18:00(土・日・祝・祭日を除く)

## 取り付け方

- 1 後輪ストッパーを下げてベビーカーを固定し、底かごをベビーカー本体の底のクロスフレームの上で広げます。



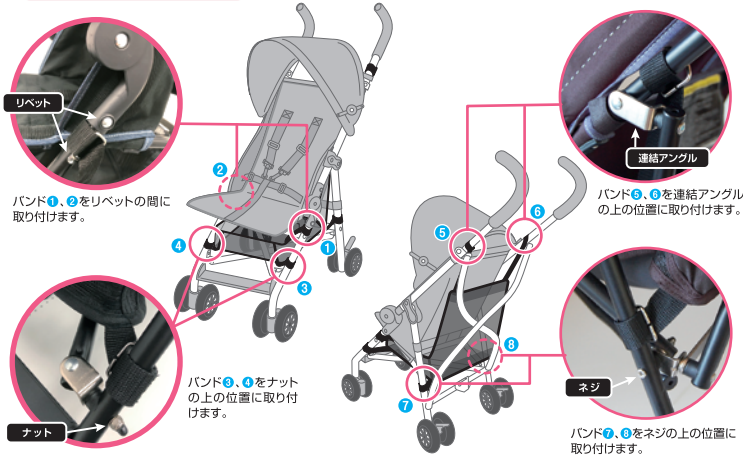
- 2 底かごの各バンドを左図①~⑧の順に、ベビーカー本体フレームの各位置に巻きつけて取り付けます。



## ●バンド取り付け位置●

### バギーfanネオシリーズ

※ベビーカーによってバンドの取り付け位置が違います。ご使用のベビーカーに合わせて取り付けを行ってください。



### バギーfanロングシリーズ



底かごの取り付け方は動画でもご覧いただけます。

スマートフォンで右のQRコードを読み取り、動画説明サイトへアクセスしてください。パソコンの場合は下記URLからご覧いただけます。

- バギーfanネオシリーズ用 <https://youtu.be/NIs5axAaBLI>
- バギーfanロング用 <https://youtu.be/MjKsEBSA-nQ>

バギーfanネオ  
シリーズ用



バギーfanロング  
シリーズ用

